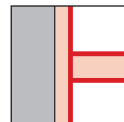


Montažne stene Rigips®

Detalji

Priključki



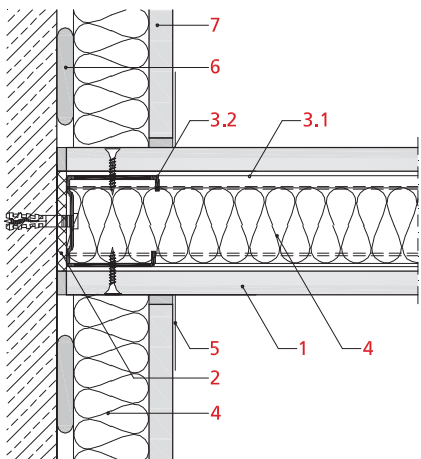
Tesen in nepropusten priključek ima pomembno vlogo pri zvočni zaščiti. Zato je nameščanje priključnega tesnila enako pomembno kot fugiranje stikov plošč z Rigips fugirno maso. Pri požarni zaščiti se vsa tesnenja izvajajo izključno z gradbenimi materiali razreda A. V izjemnih primerih se lah-

ko uporabljajo tudi materiali razreda E vendar samo, če niso debelejši od 5 mm, tako da se lahko prekrijejo z maso za fugiranje v debelini obloge ali prekrijejo z Rigips ploščami kot požarno zaščito.

Priključek montažne stene na stenske obloge in stene jaškov

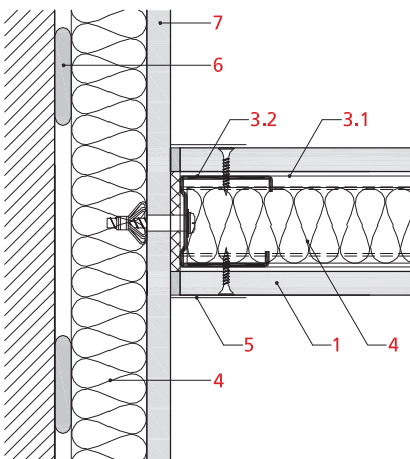
5.21.01

Stenska obloga na montažno steno



5.21.02

Montažna stena na stensko oblogo



Priključek montažne stene na lepljene kaširane plošče in zidne obloge

Kadar se montažna stena priključuje na masivno steno, obloženo z Rigips ploščami (namesto ometa) ali drugo stensko oblogo, je potrebno steno pritrditi neposredno na masiven zid. Taka izvedba izpolnjuje požarne zahteve in preprečuje vzdolžno širjenje zvoka iz enega prostora v drugega (5.21.01).

Kadar se montažna stena priključuje na zunanjo steno ali hladnejšo konstrukcijo je toplotna izolacija praviloma zaščiten s parno zaporo, katera ne sme biti prekinjena na mestu priključka.

Če se montažna stena priključuje na neprekinjeno stensko oblogo (5.21.02), stena v območju priključka izgubi predvidene vrednosti požarne in zvočne zaščite. Stenske obloge z izolacijo iz trdih penastih materialov zmanjšujejo zvočno zaščito montažne stene, ker omogočajo nemoteno vzdolžno širjenje zvoka.

- | | |
|---|---|
| 1 Obloga | – Stena z enojno podkonstrukcijo in enojno ali dvojno oblogo
– Stena z dvojno podkonstrukcijo in dvojno oblogo |
| 2 Tesnilni trak Rigips | |
| 3 Podkonstrukcija | 3.1 Rigips stenski profil UW
3.2 Rigips stenski profil CW |
| 4 Izolacija | |
| 5 Ojačitveni bandažni trak (po potrebi) | površinsko zaglajen |
| 6 Rigips-mavčno lepilo Rifix | |
| 7 Rigips plošče Rigitherm MF ali na mineralno volno nameščene Rigips plošče | |

Priključek montažne stene na prostostoječo zidno oblogo

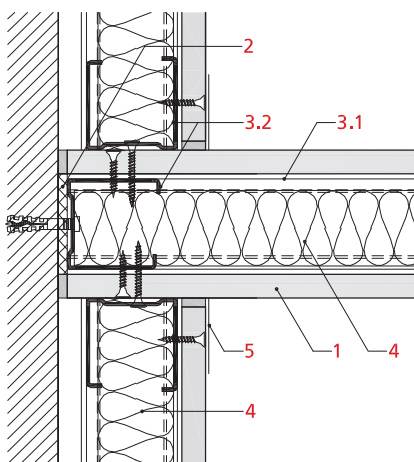
Če se montažna stena priključuje na masivno steno obloženo s prostostoječo stensko oblogo, se priključek izvede neposredno na masivno steno. Tako se ohrani predvidena zvočna in požarna zaščita montažne stene (5.21.10).

Kadar se montažna stena priključuje na zunanjo steno ali hladnejšo konstrukcijo je toplotna izolacija praviloma zaščitena s parno zaporo, katera ne sme biti prekinjena na mestu priključka (5.21.10 A). Ta pogoj velja tudi za toplotno izolacijo, katera se izvede tako da oblikuje neprekinjen zaščitni sloj. Tako so vsi elementi priključka izolirani enako kot masivna stena.

Če obloga zunanje stene ni prekinjena (5.21.11) poteka toplotna izolacija in parna zapora v neprekinjenem sloju. Zaradi neprekinjene stenske obloge pa montažna stena v območju priključka izgubi predvidene vrednosti požarne in zvočne zaščite.

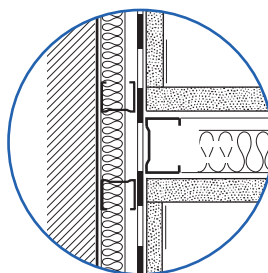
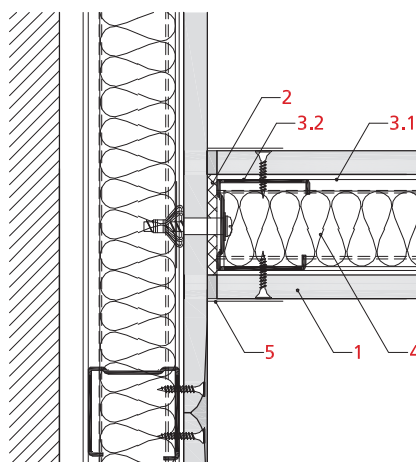
5.21.10

Priključek obloge na montažno steno



5.21.11

Priključek montažne stene na oblogo



5.21.10 A
priključek na zunanjo steno obloženo
z Rigips ploščami s parno zaporo.

Ocenjeno vzdolžno dušenje zvoka
 R_{wR} pri stenskih oblogah

Masa m v razmerju na površino kg/m ²	Ocenjeno vzdolžno dušenje zvoka R_{wR} pri stenskih oblogah	
	5.2110 ¹⁾ dB	5.2111 ²⁾ dB
100	63	53
200	70	57
250	71	57
300	72	58
400	73	58

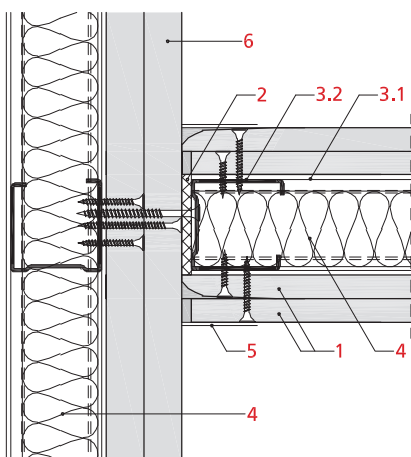
¹⁾ Priloga k DIN 4109, Tabela 31, vrstica 2

²⁾ Priloga k DIN 4109, Tabela 31, vrstica 1

- | | | |
|---|--|---|
| 1 | Obloga | – Stena z enojno podkonstrukcijo in enojno ali dvojno oblogo
– Stena z dvojno podkonstrukcijo in dvojno oblogo |
| 2 | Tesnilni trak Rigips | |
| 3 | Podkonstrukcija | 3.1 Rigips stenski profil UW
3.2 Rigips stenski profil CW |
| 4 | Izolacija | |
| 5 | Ojačitveni bandažni trak
(po potrebi) | površinsko zaglajen |

5.21.20

Priključek EI 90 -montažne stene na EI 90-steno jaška



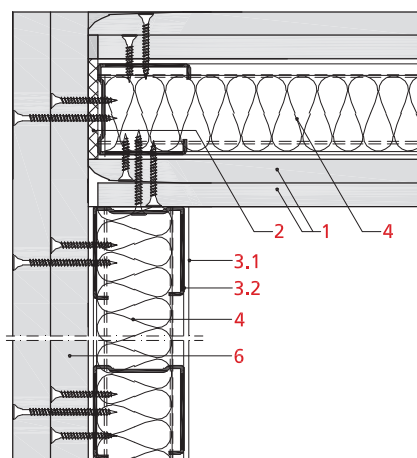
Priključek montažne stene
na steno jaška

Montažne stene lahko priključujete na Rigips stene jaškov (3.80.10 - 3.80.16) z enako požarno zaščito. Priključki so opisani v detajlih 5.21.20 in 5.21.21 z dokazano požarno zaščito.

Dokazilo: Preizkus

5.21.21

Vogalni priključek EI 90 -montažne stene na EI 90-steno jaška



1	Obloga	Rigips ognjeodporne plošče RF
2	Tesnilni trak Rigips	
3	Podkonstrukcija	3.1 Rigips stenski profil UW 3.2 Rigips stenski profil CW
4	Izolacija	
5	Ojačitveni bandažni trak (po potrebi)	površinsko zaglajen
6	Stena jaška	