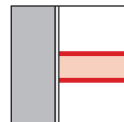


## Montažne stene Rigips®

## Detalji

## Priključki



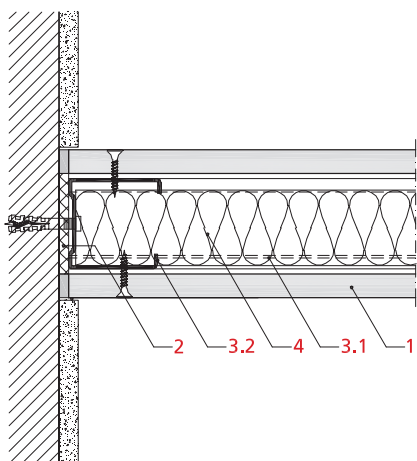
Tesen in nepropusten priključek ima pomembno vlogo pri zvočni zaščiti. Zato je nameščanje priključnega tesnila enako pomembno kot fugiranje stikov plošč z Rigips fugirno maso. Pri požarni zaščiti se vsa tesnenja izvajajo izključno z gradbenimi materiali razreda A. V izjemnih primerih se lah-

ko uporabljajo tudi materiali razreda E vendar samo, če niso debelejši od 5 mm, tako da se lahko prekrijejo z maso za fugiranje v debelini obloge ali prekrijejo z Rigips ploščami kot požarno zaščito.

## Priključki montažne stene na masivno steno

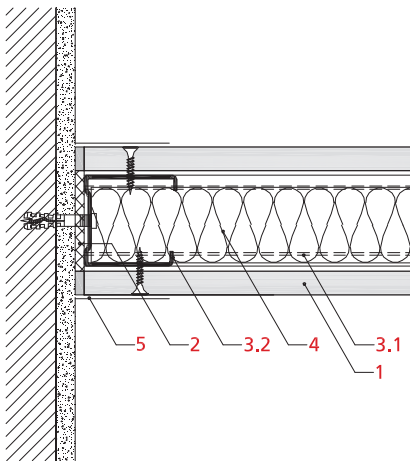
### 5.22.01

Omet ob montažni steni



### 5.22.02

Montažna stena na ometu



Priključek montažne stene v stiku z ometom

Priključek montažne stene na masivno steno se izvaja na dva osnovna načina. Če se priključuje stena na neometano masivno steno katero se naknadno omeče, je potrebno oblogo montažne stene v pasu ometavanja zaščititi s samolepilnim soboslikarskim trakom. Trak bo preprečil vlaženje Rigips plošč, olajšal nanos ometa in zagotovil dilatacijo med Rigips ploščami in ometom v ravni črti.

Navedeno dilatacijo se lahko alternativno izvede z ozko zarezo zidarske lopatice vzdolž obloge montažne stene v še mokrem ometu (5.22.01). V primeru, ko se montažna stena priključuje na finalno obdelano masivno steno, je potrebno vzdolž robu Rigips plošč zagladiti bandažni trak, katerega rob sledi robu plošč po celotni višini montažne stene (5.22.02).

Z obema izvedbama se doseže čist in raven stik različnih materialov.

Površinska masa  
(vključno z ometom)  
kg/m<sup>2</sup>

Površinska masa (vključno z ometom) kg/m <sup>2</sup>	dB
100	43
200	53
300	58
350	60
400	62

Ocenjeno vzdolžno dušenje zvoka  
 $R_{LWR}$  masivne stene

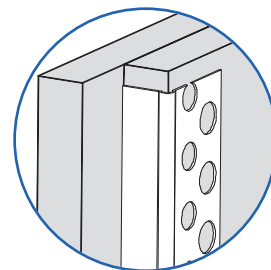
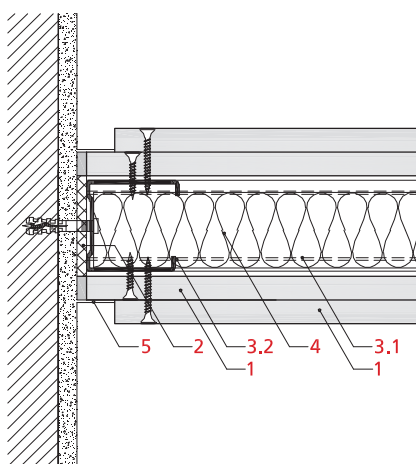
Dokazilo: Priloga 1 k DIN 4109,  
Tabela 25.

1 Obloga	– Stena z enojno podkonstrukcijo in enojno ali dvojno oblogo – Stena z dvojno podkonstrukcijo in dvojno oblogo	
2 Tesnilni trak Rigips		
3 Podkonstrukcija	3.1	Rigips stenski profil UW
	3.2	Rigips stenski profil CW
4 Izolacija		
5 Ojačitveni bandažni trak (po potrebi)	površinsko zaglajen	

Priključek montažne stene na finalno obdelano masivno steno, se načeloma izvaja s "senčno fugo" (5.22.10). Brez dodatnih konstrukcijskih posegov bo stik s "senčno fugo" znižal predvideno požarno in zvočno zaščito montažne stene. Odvisno od predvidene zvočne zaščite montažne stene lahko znižanje doseže do 7 dB.

## 5.2210

Priključek na ometano steno s "senčno fugo"



Rigips zaključni profil

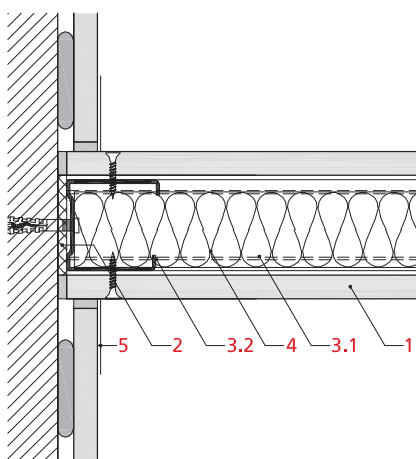
Priključek montažne stene  
v povezavi z Rigips  
stenski suhim ometom

Ker suhi omet dopušča skoraj nevirano vzdolžno širjenje zvoka, je priključek najbolje izvesti po Rigips detajlu 5.22.20.

Rigips suhi omet se ob robovih priključka lepi z mavčnim lepilom neprekinjeno v celotni višini masivne stene. V primeru visokih zahtev zvočne zaščite je bolje oblagati masiven zid z Rigips ploščami kaširanimi z mineralno volno ali izvesti oblogo zidu s podkonstrukcijo.

## 5.22.20

Priključek "suhega ometa" do montažne stene



## 1 Obloga

– Stena z enojno podkonstrukcijo in enojno ali dvojno oblogo  
– Stena z dvojno podkonstrukcijo in dvojno oblogo

## 2 Tesnilni trak

## 3 Podkonstrukcija

3.1 Rigips stenski profil UW  
3.2 Rigips stenski profil CW

## 4 Izolacija

5 Ojačitveni bandažni trak  
(po potrebi)

površinsko zaglajen